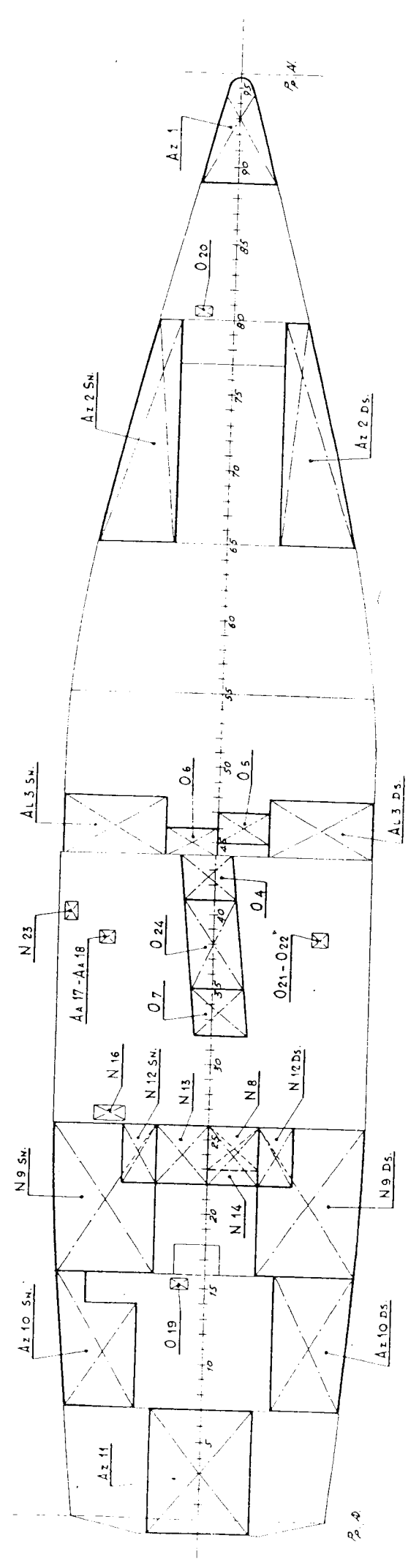
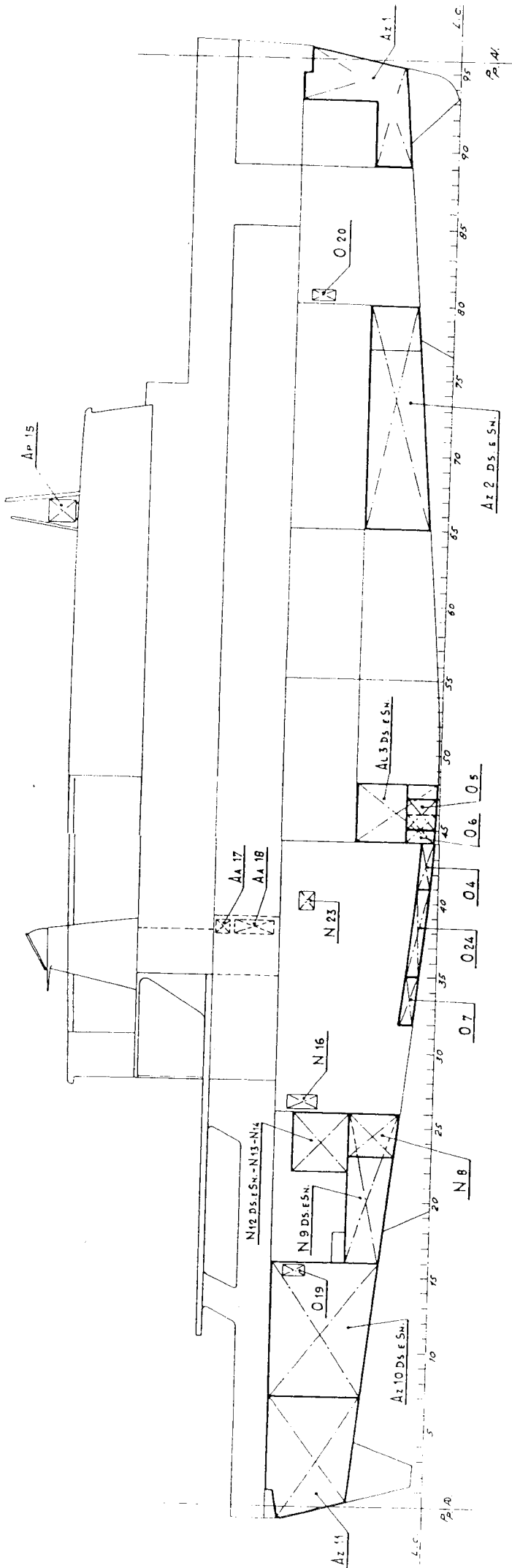




# M/t ARBATAX



MARCA	COMPARTIMENTI ACQUA ALIMENTO	POSIZIONE ORDINATE	VOLUME m <sup>3</sup>	TONN.
AA 17	CASSA ACQUA COMPENSO GG.EE.	38÷39	0,100	0,100
AA 18	CASSA ACQUA COMPENSO MM.PP.	38÷39	0,300	0,300
TOTALE COMPARTIMENTI "ACQUA ALIMENTO,"			0,400	0,400

MARCA	COMPARTIMENTI ACQUA LAVANDA	POSIZIONE ORDINATE	VOLUME m <sup>3</sup>	TONN.
AL 3	CASSA ACQUA LAVANDA DS.	44÷48	12,650	12,650
AL 3	CASSA ACQUA LAVANDA SN.	44÷48	12,650	12,650
TOTALE COMPARTIMENTI "ACQUA LAVANDA,"			25,300	25,300

MARCA	COMPARTIMENTI ACQUA ZAVORRA	POSIZIONE ORDINATE	VOLUME m <sup>3</sup>	TONN.
Az 1	GAVONE PRODIERO	89÷ESTR.A.	12,920	13,256
Az 2	CASSA ACQUA ZAVORRA DS.	65÷80	15,000	15,390
Az 2	CASSA ACQUA ZAVORRA SN.	65÷80	15,000	15,390
Az 10	CASSA ACQUA ZAVORRA DS.	7÷16	28,050	28,779
Az 10	CASSA ACQUA ZAVORRA SN.	7÷16	25,400	26,060
Az 11	CASSA ACQUA ZAVORRA POPPIERA	ESTR.Δ:7	33,900	34,781
TOTALE COMPARTIMENTI "ACQUA ZAVORRA,"			130,270	133,656

MARCA	COMPARTIMENTI ACQUA POTABILE	POSIZIONE ORDINATE	VOLUME m <sup>3</sup>	TONN.
AP 15	CASSA DI GRAVITAZIONE ACQUA POTAB.	65÷67	2,000	2,000
TOTALE COMPARTIMENTI "ACQUA POTABILE,"			2,000	2,000

MARCA	COMPARTIMENTI NAFTA	POSIZIONE ORDINATE	VOLUME m <sup>3</sup>	TONN.
N 9	CASSA DEPOSITO NAFTA DS.	16÷26	13,400	12,194
N 9	CASSA DEPOSITO NAFTA SN.	16÷26	13,400	12,194
N 12	CASSA SERVIZIO NAFTA DS.	22÷26	3,800	3,458
N 12	CASSA SERVIZIO NAFTA SN.	22÷26	3,800	3,458
N 13	CASSA DECANTAZIONE NAFTA	22÷26	5,900	5,369
N 14	CASSA GASOLIO	22÷26	5,900	5,015
N 16	CASSA GASOLIO SERVIZIO GG.EE.	26÷27	0,510	0,434
N 23	CASSA NAFTA CALDERINA	39÷41	0,400	0,364
TOTALE COMPARTIMENTI "NAFTA"			47,110	42,486
N 8	CASSA RIGURGITO NAFTA	23÷26	3,500	—

MARCA	COMPARTIMENTI OLIO	POSIZIONE ORDINATE	VOLUME m <sup>3</sup>	TONN.
0 4	DD. FF. OLIO SERVIZIO	41÷44	2,050	1,804
0 6	DD. FF. OLIO RISERVA	44÷46	1,200	1,056
0 7	DD. FF. OLIO SERVIZIO	32÷35	1,450	1,276
0 19	CASSA OLIO PROPULSORE DI POPPA	15÷16	0,100	0,088
0 20	CASSA OLIO PROPULSORE DI PRORA	80÷81	0,100	0,088
0 21	CASSA OLIO GG.EE.	38÷39	0,200	0,176
0 22	CASSA OLIO CILINDRI	38÷39	0,200	0,176
0 24	CASSA OLIO GIUNTI VULKAN	35÷41	3,600	3,168
TOTALE COMPARTIMENTI "OLIO"			8,900	7,832
0 5	DD. FF. OLIO ESAUSTO	45÷47	1,200	—